

I.CA Securestore

Inštalčná príručka

Verzia 2.16 a vyššia

Úvod

Táto verzia inštalačnej príručky je platná pre verziu aplikácie SecureStore 2.16 a vyššie.

Inštalačné balíčky sú pripravené podľa verzie Windows.

Pre operačný systém Windows 32bit: **securestore_2_16_csob_x86.zip**

Pre operačný systém Windows 64bit: **securestore_2_16_csob_x64.zip**

Použite inštalačný balíček, ktorý zodpovedá vami používanej verzii Windows.

Pre inštaláciu sú nutné administrátorské práva.

Pred zahájením inštalácie odinštalujte staršiu verziu aplikácie SecureStore.

Inštalácia I.CA Securestore

Inštalácia produktu I.CA Securestore obsahuje Klientskú aplikáciu a sadu knižníc, najmä však knižnicu PKCS11 a CSP a runtime pre jazyk Java.

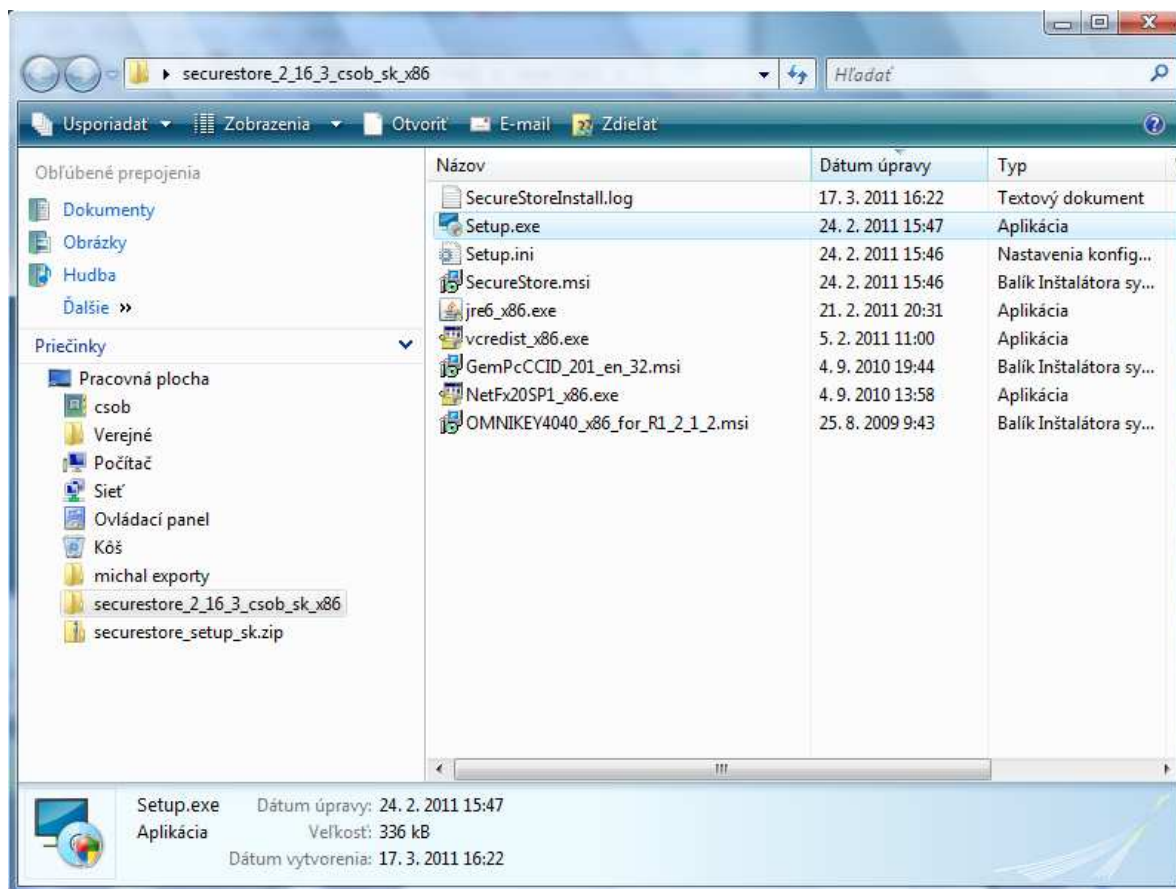
Náhľady obrazoviek sú vytvorené pre operačný systém Windows 7 32bit.

Kroky inštalácie na iných verziách operačného systému Windows, alebo na PC, kde zatiaľ nie je inštalovaný Java runtime sa budú mierne líšiť od nižšie uvedeného postupu.

Stiahnite si inštalačný balíček z webových stránok [ČSOB](#).

Extrahujte všetky súbory na disk.

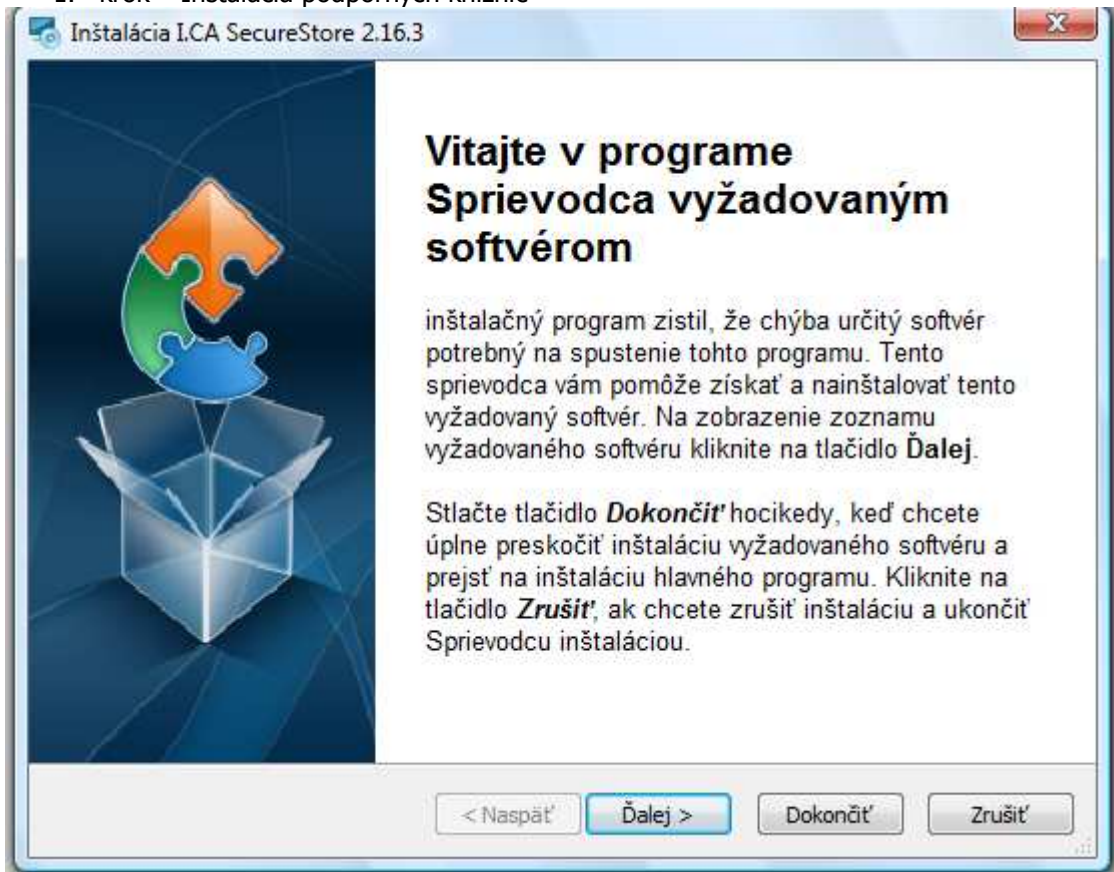
Inštaláciu spustíte pomocou súboru **setup.exe**.



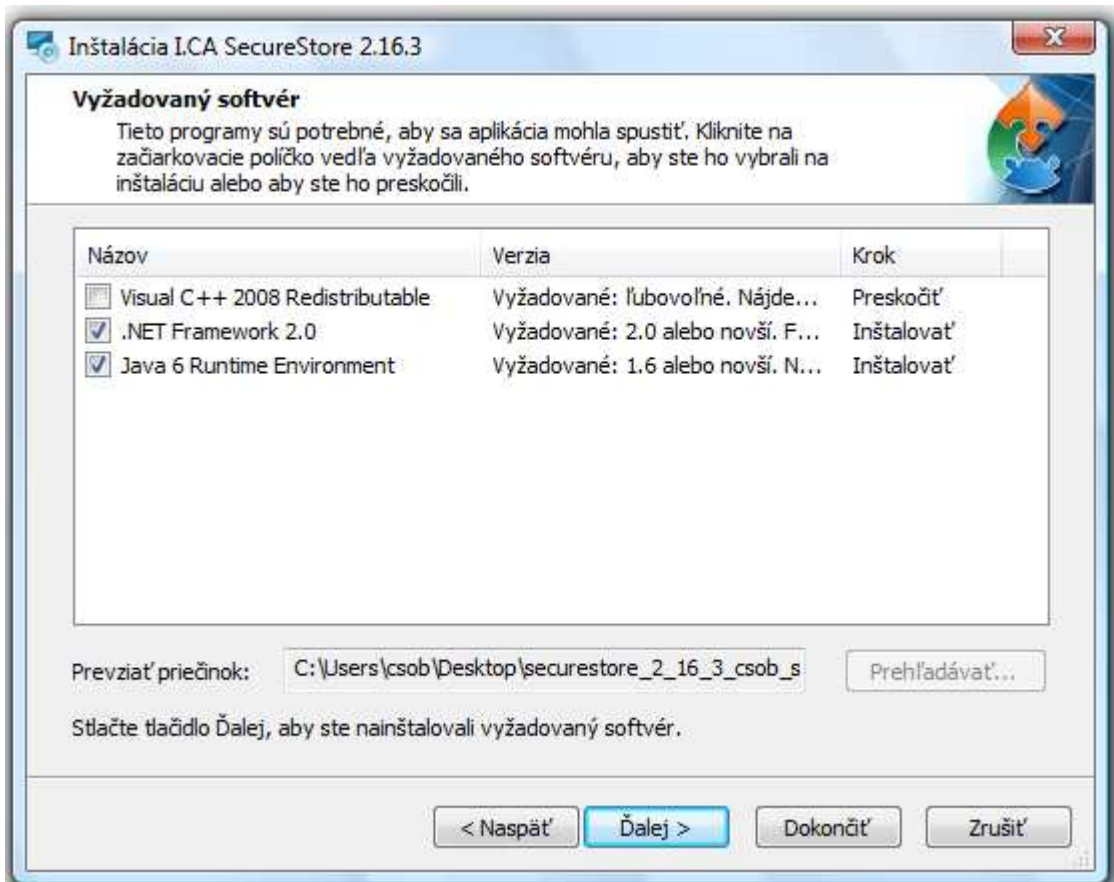
Priebeh inštalácie závisí na ďalších programoch a knižniciach inštalovaných na vašom PC. Pokiaľ na vašom PC doteraz neboli inštalované knižnice JRE – Java runtime environment a .NET Framework, budú tieto knižnice inštalované v kroku 1 po spustení setup.exe.

Pokiaľ už na vašom PC tieto prvky máte inštalované, potom inštalácia pokračuje rovno inštaláciou SW Securestore, t.j. krokom 2.

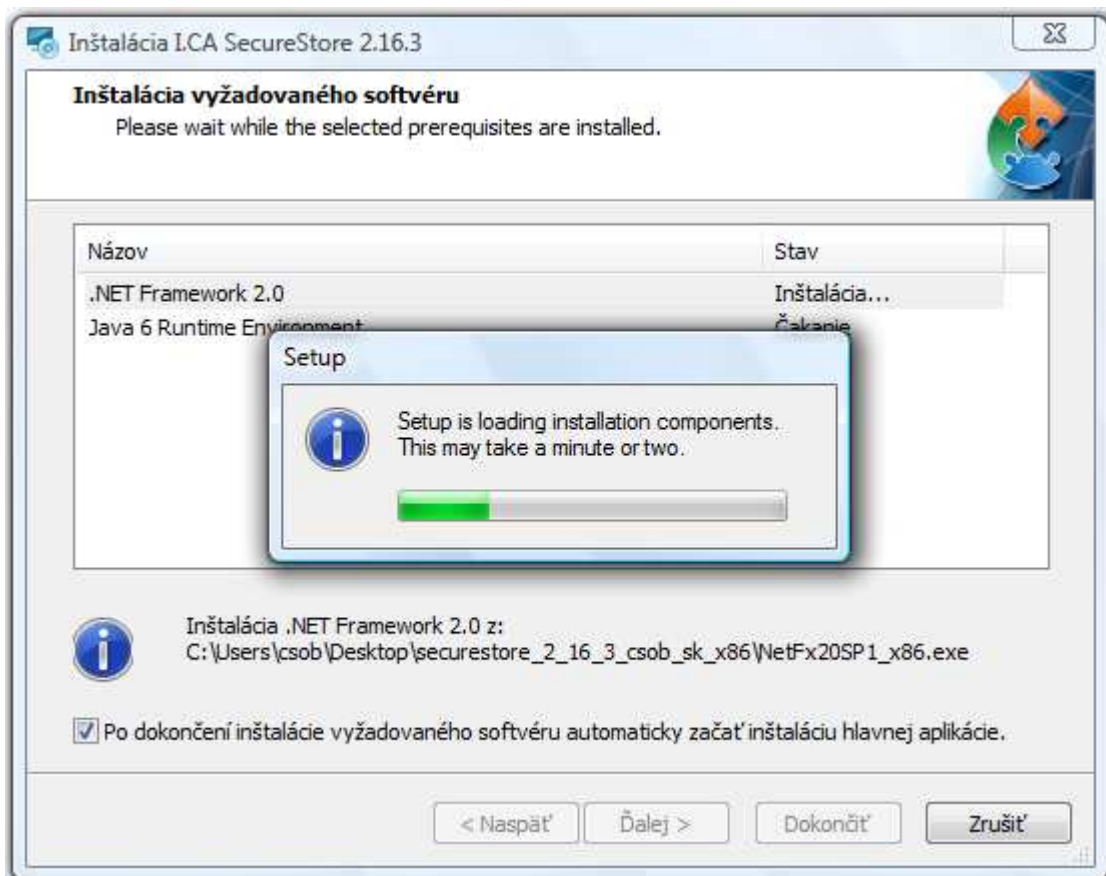
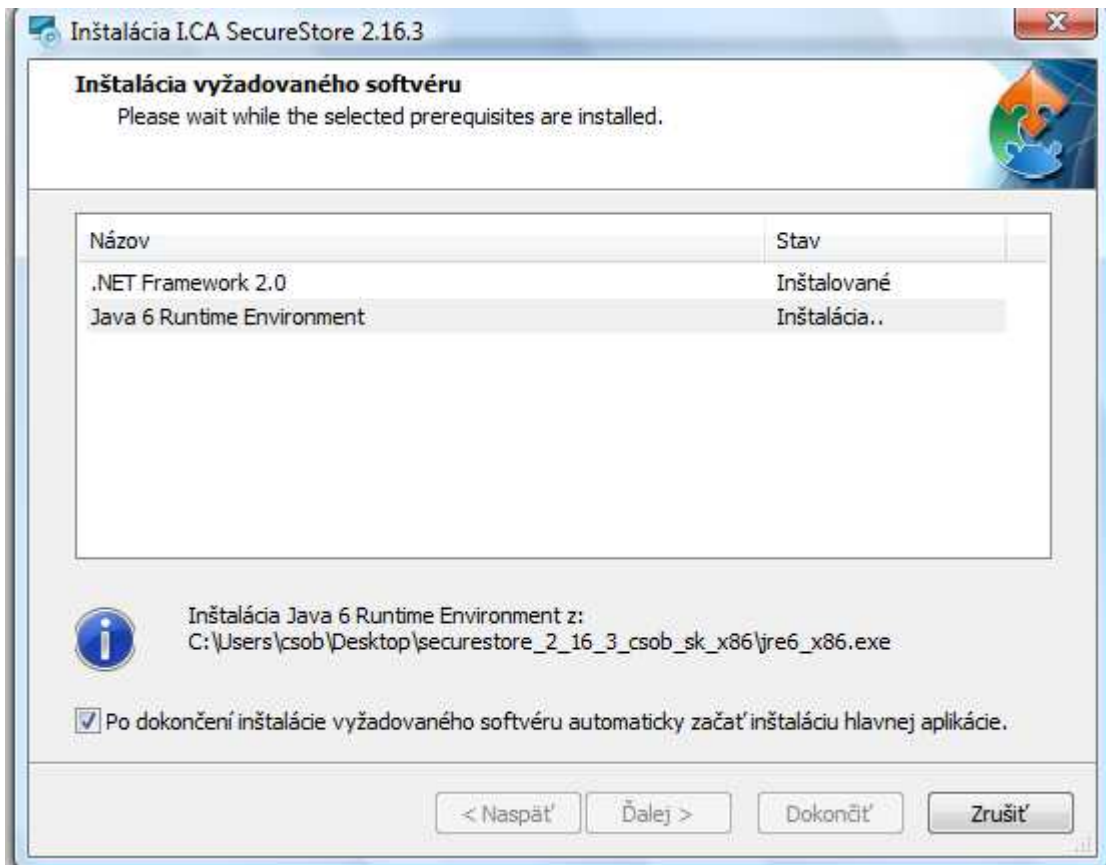
1. krok – Inštalácia podporných knižníc



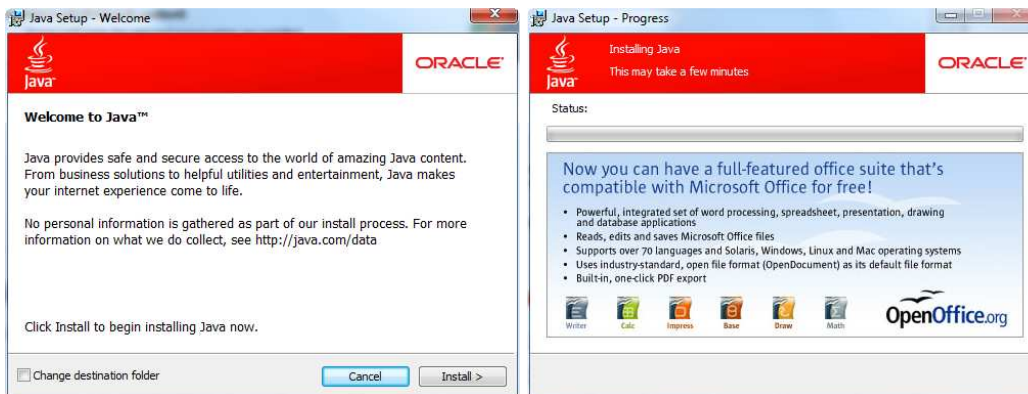
Pokračujte stlačením tlačidla Ďalej.



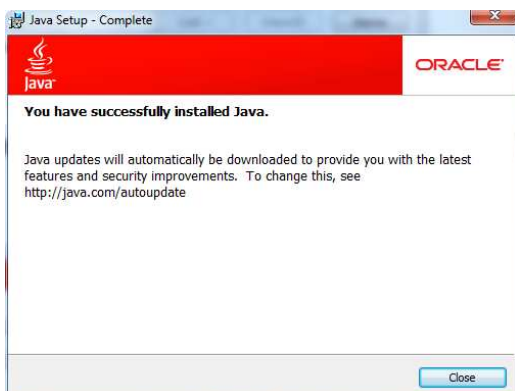
Automaticky sú rozpoznané predbežné súbory, ktoré je potrebné nainštalovať. Nie je teda nutné toto nastavenie meniť a pokračujte stlačením tlačidla Ďalej.



Pokračujte stlačením tlačidla Install.



Obrazovku zatvorte tlačidlom Close.



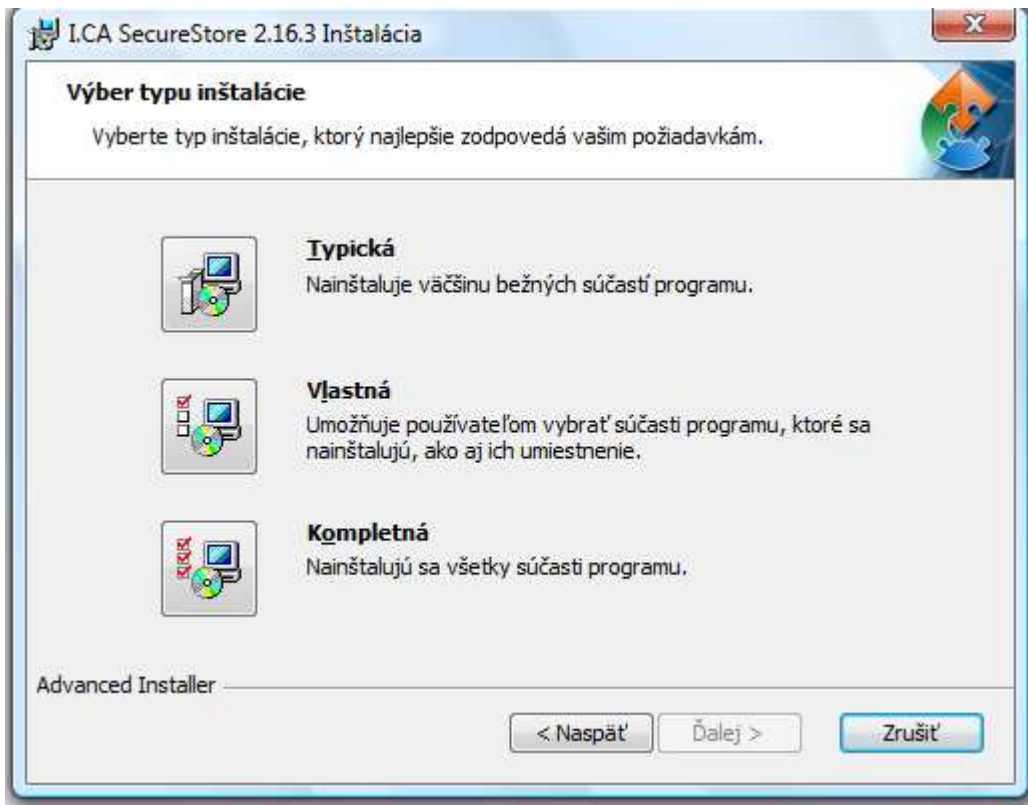
2. krok – Inštalácia SW I.CA SecureStore



Pokračujte stlačením tlačidla Ďalej.

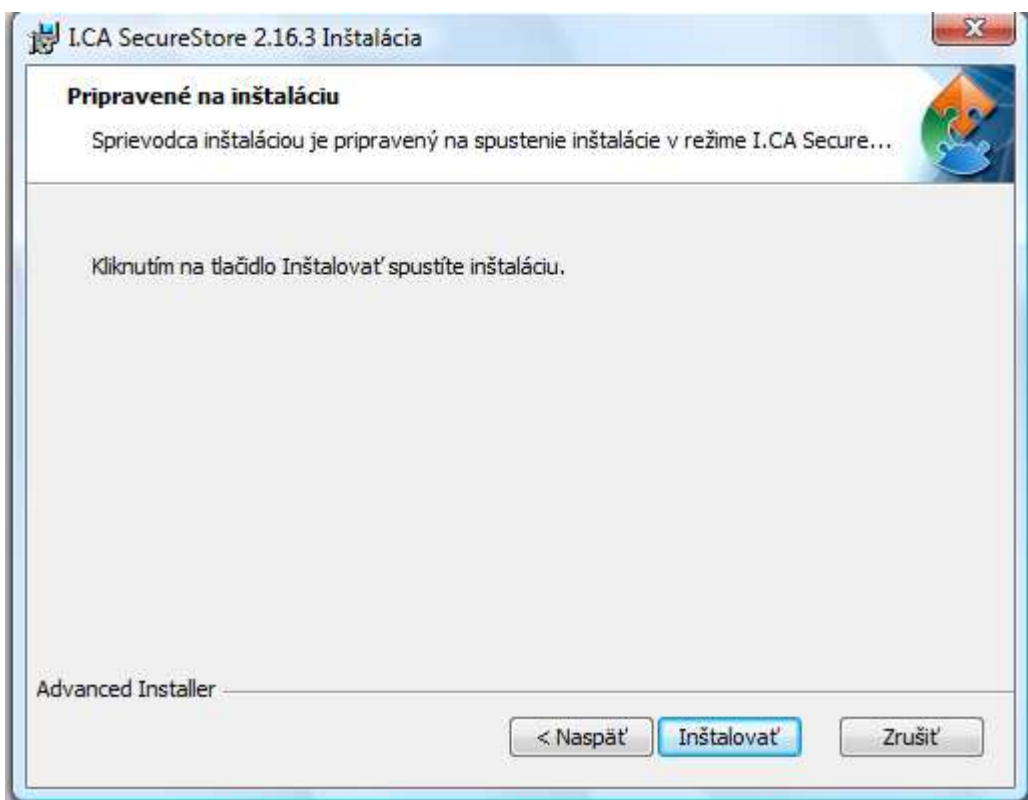
3. krok - Voľba typu inštalácie

Zvoľte variantu Typická a pokračujte stlačením tlačidla Ďalej.

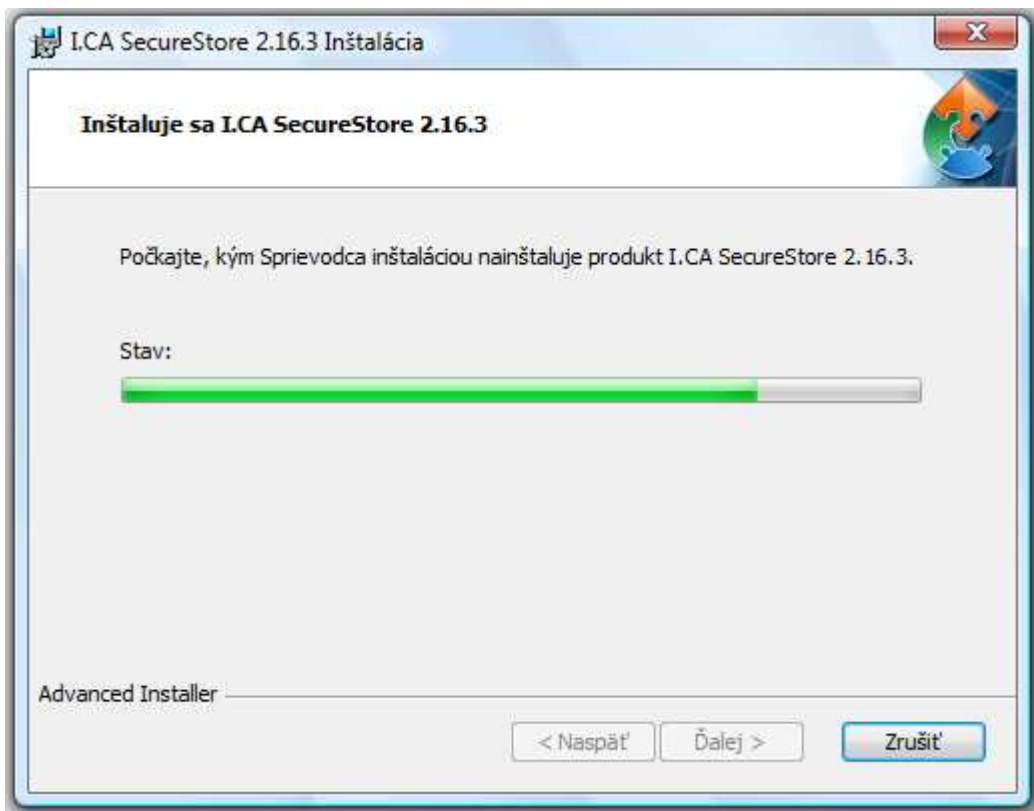


4. krok – Inštalácia I.CA SecureStore

Inštaláciu jednotlivých vybraných prvkov do vybraného umiestnenia spustíte stlačením tlačidla Inštalovať.



5. krok – Priebeh inštalácie I.CA SecureStore



Pokiaľ ste v kroku 3 vybrali typickú inštaláciu alebo vlastnú inštaláciu vrátane ovládača niektorej z čítačiek, nasleduje inštalácia ovládača čítačky, vid' ďalej. Pokiaľ ste žiadnu čítačku nevybrali alebo bolo zistené už nainštalovanie ovládača čítačky, bude inštalácia pokračovať záverečnou obrazovkou.

6. Dokončenie inštalácie



Po ukončení inštalácie sa objaví informatívne okno o výsledku inštalácie. Tlačidlom Dokončiť ukončíte inštaláciu.

Pred spustením programu Securestore pripojte k vášmu PC čítačku čipových kariet.

Inštalácia ovládača čítačky

Pokiaľ ste pri inštalácii zvolili niektorú z ponúkaných čítačiek, prebehne medzi vyššie uvedeným krokom 5 a 6 inštalácia ovládača čítačky. Ako príklad uvádzame kroky inštalácie ovládača pre čítačku GEMPC Twin/USB-SL.

1.krok



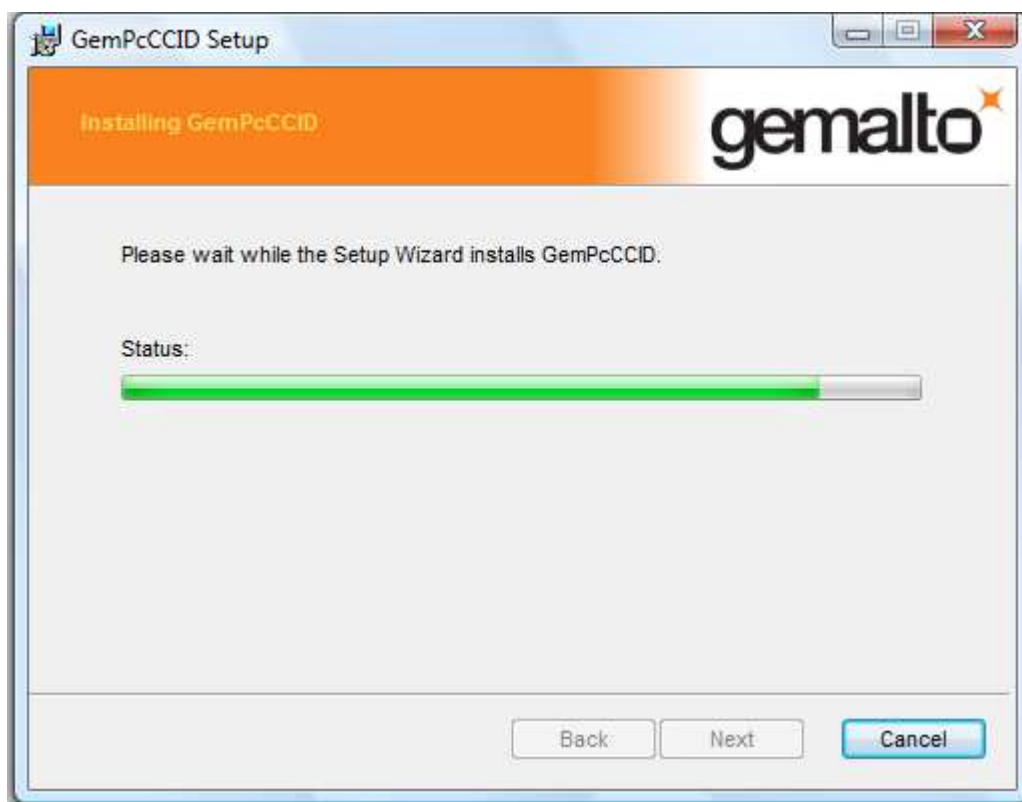
2. krok



3. krok



4. krok Priebch inštalácie



5.krok Dokončenie odinštalácie



Odinštalácia I.CA SecureStore

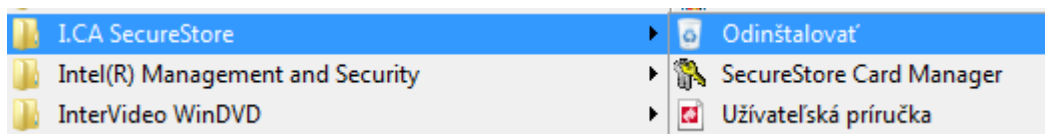
Odinštaláciu I.CA SecureStore urobte zakaždým pred inštaláciou novej verzie tohto SW.

Doporučený postup odinštalácie:

1. Vytiahnite kartu z čítačky
2. Reštartujte Windows
3. Urobte odinštaláciu nižšie uvedeným spôsobom

Následne môžete inštalovať novú verziu SW I.CA SecureStore

Odinštaláciu I.CA SecureStore urobte pomocou menu Start – Všetky programy – I.CA SecureStore - Odinštalovať



Po voľbe Odinštalovať sa spustí inštalčný program I.CA SecureStore.

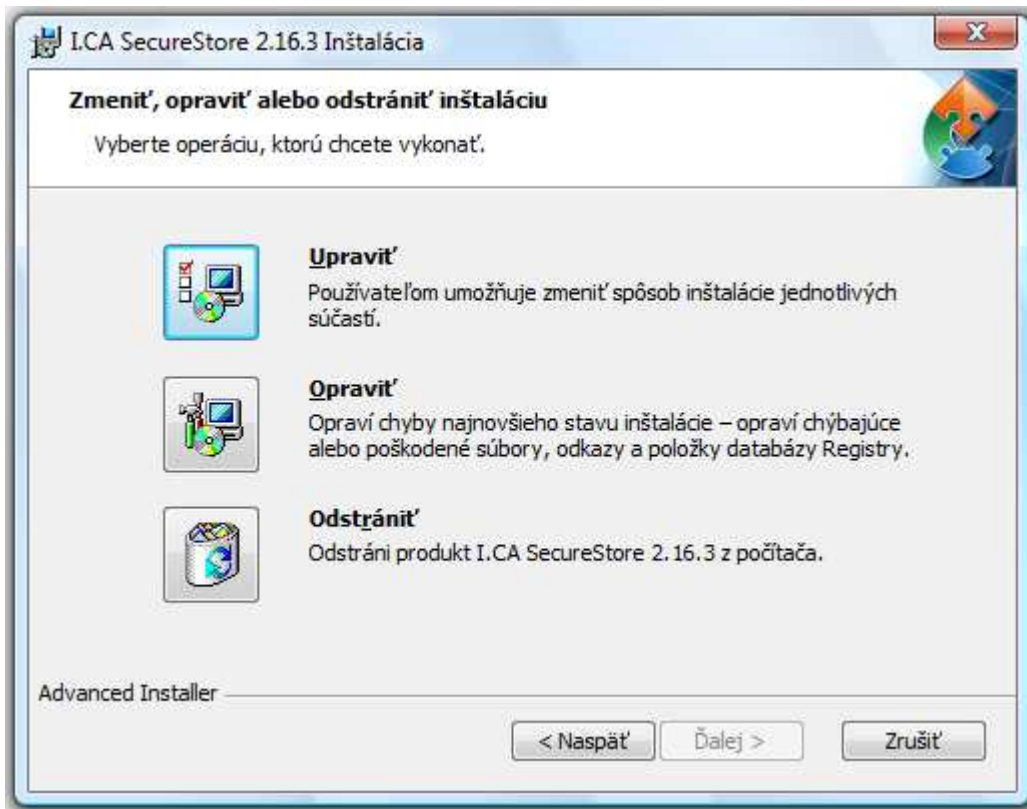
Krok 1. Spustenie programu na odinštaláciu



Po stlačení tlačidla Ďalej sa otvorí okno, v ktorom zvolíte možnosť Odstrániť.

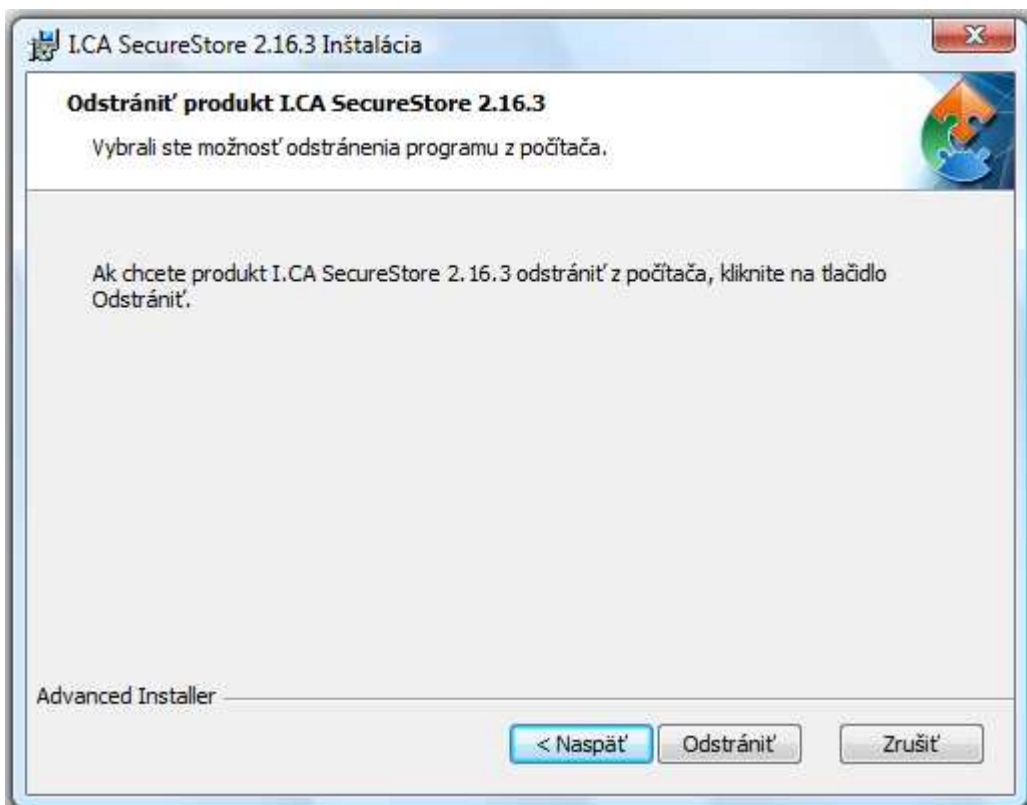
Krok 2. Voľba akcie

Pre odinštalovanie SW I.CA SecureStore zvolíte Odstrániť.

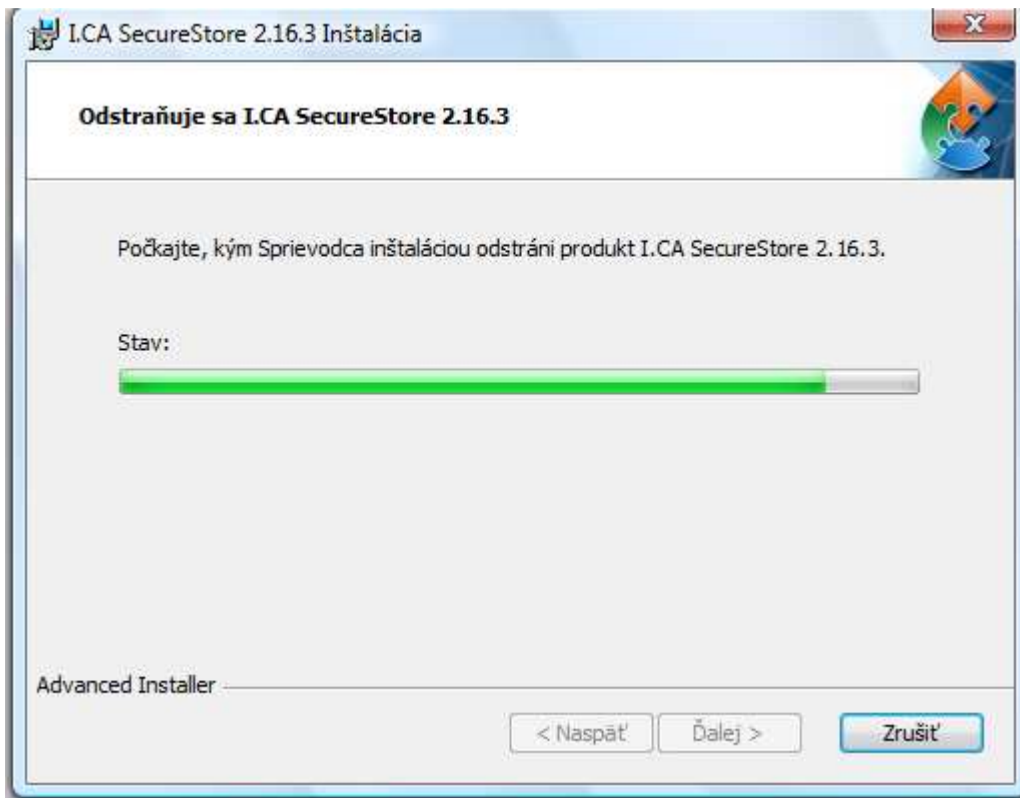


Krok 3. Odstránenie

Požiadavku na odstránenie potvrdíte v nasledujúcom okne tlačidlom Odstrániť.



Krok 4. Priebeh odstránenia



Krok 5. Dokončenie odinštalácie

Po dokončení odinštalácie sa zobrazí informatívne okno. Odinštaláciu dokončíte stlačením tlačidla Dokončiť.



Po odinštalovaní SW reštartujte PC.