

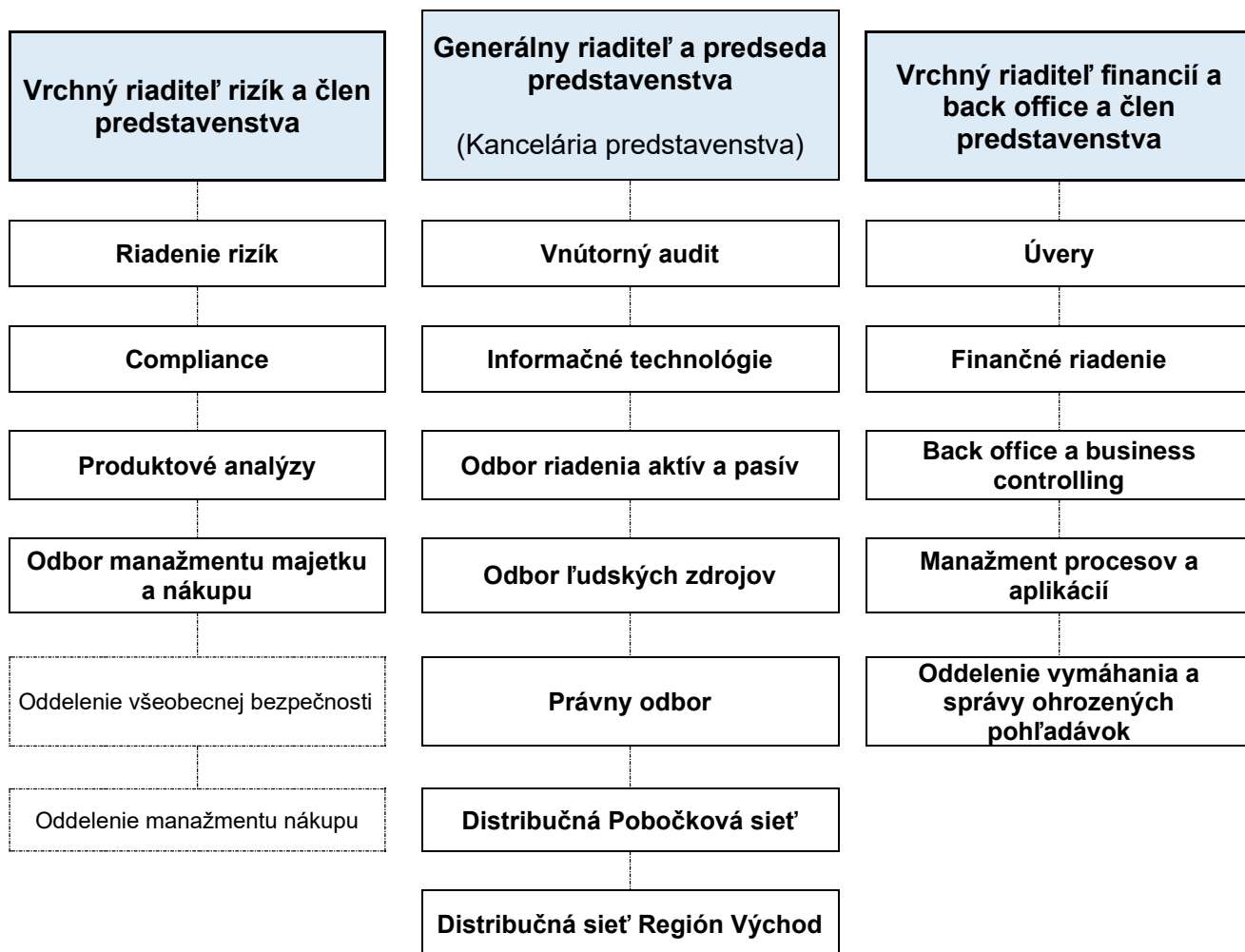
**Informácie na zverejnenie podľa Opatrenia NBS č. 16/2014 o uverejňovaní  
informácií bankami a pobočkami zahraničných bánk  
za spoločnosť ČSOB stavebná sporiteľňa, a. s.  
k 31. decembru 2022**

Informácie uvedené v tomto dokumente zostavené podľa Opatrenia Národnej banky Slovenska č. 16 z 2. septembra 2014 o uverejňovaní informácií bankami a pobočkami zahraničných bánk v platnom znení (ďalej len „opatrenie“) je potrebné čítať spolu s Účtovnou závierkou ČSOB stavebná sporiteľňa, a. s. (ďalej len „banka“) k 31. decembru 2022 zostavenej v súlade s medzinárodnými účtovnými štandardami pre finančné výkazníctvo v znení prijatom Európskou úniou. Všetky číselné údaje uvedené v tomto dokumente sú v tis. EUR, ak nie je uvedené inak.

**§ 1 ods. (1) opatrenia - Informácie o banke a pobočke zahraničnej banky, o ich činnosti a o opatreniach na nápravu a pokutách, ktoré im boli uložené:**

- a) organizačnú schému, celkový počet zamestnancov podľa evidenčného stavu a osobitne počet vedúcich zamestnancov (§ 7 ods. 20 zákona o bankách) podľa evidenčného stavu:

**Organizačná štruktúra ČSOB stavebná sporiteľňa, a.s., k 31.12.2022**



Evidenčný počet zamestnancov:

114

Z toho evidenčný počet vedúcich zamestnancov:

3

**b) dátum zápisu do obchodného registra, dátum udelenia bankového povolenia a dátum skutočného začiatku vykonávania povolených bankových činností:**

Dátum zápisu do obchodného registra: 8.11.2000

Dátum skutočného začiatku vykonávania povolených bankových činností: 01. 12. 2000

**c) zoznam činností vykonávaných podľa udeleného povolenia:**

1. obchodovanie na vlastný účet s hypotekárnymi záložnými listami, komunálnymi obligáciami, so štátnymi dlhopismi vrátane štátnych pokladničných poukážok alebo s pokladničnými poukážkami NBS na základe udeleného povolenia,
2. prijímanie vkladov od stavebných sporiteľov alebo v prospech stavebných sporiteľov,
3. poskytovanie úverov stavebným sporiteľom zo zdrojov fondu stavebného sporenia na stavebné účely uvedené v § 11 ods.1 zákona o stavebnom sporení,
4. prijímanie vkladov od bánk, zahraničných bánk, pobočiek finančných a zahraničných inštitúcií,
5. poskytovanie úverov zo zdrojov mimo fondu stavebného sporenia na stavebné účely uvedené v §11 ods.1 zákona o stavebnom sporení
6. poskytovanie poradenských služieb v oblasti predmetu podnikania stavebnej sporiteľne,
7. poskytovanie platobných služieb,
8. sprostredkovateľská činnosť v oblasti poisťovníctva súvisiaca so stavebným sporením.

**d) zoznam povolených činností, ktoré sa nevykonávajú:**

1. poskytovanie záruk inej banke za stavebné úvery, hypotekárne úvery alebo komunálne úvery
2. investovanie na vlastný účet a obchodovanie na vlastný účet s:
  - finančnými nástrojmi peňažného trhu v eurách a v inej mene,
  - finančnými nástrojmi kapitálového trhu v eurách a v inej mene.

**e) zoznam činností, ktorých vykonávanie bolo príslušným orgánom obmedzené, dočasne pozastavené alebo zrušené:**

Banke neboli Národnou bankou Slovenska žiadne činnosti obmedzené, dočasne pozastavené ani zrušené.

**f) citáciu výrokovej časti právoplatného rozhodnutia, ktorým bolo uložené opatrenie na nápravu v priebehu kalendárneho štvrtroka:**

Banke neboli Národnou bankou Slovenska uložené žiadne opatrenia na nápravu.

**g) citáciu výrokovej časti právoplatného rozhodnutia, ktorým bola uložená pokuta v priebehu kalendárneho štvrtroka:**

Banke nebola Národnou bankou Slovenska uložená žiadna pokuta.

## § 1 ods. (2) Informácie o finančných ukazovateľoch banky:

### a) a b) údaje zo súvahy a z výkazu ziskov a strát, uverejnené v súlade s požiadavkami medzinárodného štandardu pre finančné vykazovanie č. 7

Údaje zo súvahy a z výkazu ziskov a strát sú uvedené v Účtovnej závierke k 31.12.2022 v časti Výkaz komplexného výsledku a Výkaz o finančnej situácii. Ostatné údaje zverejnené v súlade s požiadavkami medzinárodného štandardu pre finančné vykazovanie č.7 sú obsiahnuté v Účtovnej závierke k 31.12.2022 v časti Poznámky k účtovnej závierke.

### c) súhrnnú výšku expozícií bez výrazného zvýšenia kreditného rizika od prvotného vykázania (úroveň 1) v členení podľa tried expozícií uvedených v nariadení EÚ č. 575/2013, v tabuľke nižšie;

### d) súhrnnú výšku expozícií s výrazným zvýšením kreditného rizika od prvotného vykázania, ale nie znehodnotených (úroveň 2) v členení podľa tried expozícií uvedených v nariadení EÚ č. 575/2013, v tabuľke nižšie;

### e) súhrnnú výšku znehodnotených expozícií (úroveň 3) v členení podľa tried expozícií uvedených v nariadení EÚ č. 575/2013, v tabuľke nižšie;

### f) súhrnnú výšku zlyhaných pohľadávok v členení podľa tried expozícií uvedených v nariadení EÚ č. 575/2013:

| Trieda expozície (v tis. EUR)<br>K 31.decembu 2022 | Úroveň 1       | Úroveň 2      | Úroveň 3     | Zlyhané      |
|--|----------------|---------------|--------------|--------------|
| Štáty alebo centrálné banky                        | 8 225          | -             | -            | -            |
| Dlhodobé pohľadávky voči inštitúciám               | 40 530         | -             | -            | -            |
| Expozície voči podnikateľským subjektom            | 0              | -             | -            | -            |
| Retailové pohľadávky                               | 68 344         | 4 598         | 3 678        | 3 678        |
| Pohľadávky zabezpečené nehnuteľnosťou              | 16 851         | 7 634         | 2 257        | 2 257        |
| Krátkodobé pohľadávky voči inštitúciám a POP       | 0              | -             | -            | -            |
| Iné položky  | 1 891          | -             | -            | -            |
| <b>Celkom</b>                                      | <b>135 841</b> | <b>12 232</b> | <b>5 935</b> | <b>5 935</b> |

**g) údaje o ukazovateli krytia likvidity:**

| č.r.      | Údaje k 31.decembru 2022 (v EUR)   | Celková nevážená hodnota (priemer) |                  |                  |                  | Celková vážená hodnota (priemer) |                  |                  |                  |
|-----------|--|------------------------------------|------------------|------------------|------------------|----------------------------------|------------------|------------------|------------------|
| a         | b  | 1                                  | 2                | 3                | 4                | 5                                | 6                | 7                | 8                |
| <b>1</b>  | <b>Vysokokvalitné likvidné aktíva</b>  |                                    |                  |                  |                  |                                  |                  |                  |                  |
| 2         | Celkové vysokolikvidné likvidné aktíva   |                                    |                  |                  |                  | <b>6 917 624</b>                 | <b>7 022 341</b> | <b>7 172 750</b> | <b>7 384 258</b> |
| <b>3</b>  | <b>Hotovosť - záporné peňažné toky</b>   |                                    |                  |                  |                  |                                  |                  |                  |                  |
| 4         | Retailové vklady a vklady živnostníkov   | 144 674 466                        | 151 792 546      | 158 192 248      | 164 149 221      | 3 393 503                        | 3 079 413        | 2 986 224        | 2 949 260        |
| 5         | z toho: stabilné vklady  |                                    |                  |                  |                  |                                  |                  |                  |                  |
| 6         | z toho: menej stabilné vklady  | 4 687 526                          | 4 377 975        | 4 344 978        | 4 324 076        | 3 393 503                        | 3 079 413        | 2 986 224        | 2 949 260        |
| 7         | Nezabezpečené financovanie   | -                                  | -                | -                | -                | -                                | -                | -                | -                |
| 8         | prevádzkové vklady   | -                                  | -                | -                | -                | -                                | -                | -                | -                |
| 9         | neprevádzkové vklady   | 916 426                            | 749 722          | 333 192          | -                | 916 426                          | 749 722          | 333 192          | -                |
| 10        | nezabezpečený dlh  | -                                  | -                | -                | -                | -                                | -                | -                | -                |
| 11        | Zabezpečené financovanie   |                                    |                  |                  |                  |                                  |                  |                  |                  |
| 12        | Dodatočné požiadavky   | -                                  | -                | -                | -                | -                                | -                | -                | -                |
| 13        | záporné peňažné toky súvisiace s derivátovými expozíciami a iné požiadavky na zabezpečenie   | -                                  | -                | -                | -                | -                                | -                | -                | -                |
| 14        | záporné peňažné toky súvisiace so stratou financovania dlhových produktov  | -                                  | -                | -                | -                | -                                | -                | -                | -                |
| 15        | kreditné facility a facility likvidity   | -                                  | -                | -                | -                | -                                | -                | -                | -                |
| 16        | Iné zmluvné záväzky financovania   | 2 066 315                          | 2 389 143        | 2 459 899        | 2 314 546        | 103 316                          | 119 457          | 122 995          | 115 727          |
| 17        | Iné podmienené záväzky financovania  | 1 149 291                          | 1 041 567        | 931 394          | 823 387          | 2 593                            | 2 712            | 2 278            | 1 848            |
| 18        | <b>CELKOVÉ ZÁPORNÉ PEŇAŽNÉ TOKY</b>  |                                    |                  |                  |                  | <b>4 415 838</b>                 | <b>3 951 304</b> | <b>3 444 688</b> | <b>3 066 836</b> |
| <b>19</b> | <b>Hotovosť - kladné peňažné toky</b>  |                                    |                  |                  |                  |                                  |                  |                  |                  |
| 20        | Zabezpečené pôžičky  | -                                  | -                | -                | -                | -                                | -                | -                | -                |
| 21        | Kladné peňažné toky z plne výkonných expozícií   | 5 812 210                          | 7 037 149        | 7 095 266        | 7 413 326        | 5 289 237                        | 6 471 647        | 6 586 438        | 6 885 266        |
| 22        | Iné kladné peňažné toky  | -                                  | -                | -                | -                | -                                | -                | -                | -                |
| 23        | Rozdiel medzi celkovými váženými kladnými peňažnými tokmi a celkovými váženými zápornými peňažnými tokmi vyplývajúcimi z transakcií v tretích krajinách, v ktorých existujú obmedzenia prevodu, alebo ktoré sú denominované v nekonvertibilných menách |                                    |                  |                  |                  | -                                | -                | -                | -                |
| 24        | Prebytok kladných peňažných tokov z prepojenej špecializovanej úverovej inštitúcie   |                                    |                  |                  |                  | -                                | -                | -                | -                |
| 25        | <b>CELKOVÉ KLDNÉ PEŇAŽNÉ TOKY</b>  | <b>5 812 210</b>                   | <b>7 037 149</b> | <b>7 095 266</b> | <b>7 413 326</b> | <b>5 289 237</b>                 | <b>6 471 647</b> | <b>6 586 438</b> | <b>6 885 266</b> |
| 26        | Plne vyňaté kladné peňažné toky  | -                                  | -                | -                | -                | -                                | -                | -                | -                |
| 27        | Kladné peňažné toky podliehajúce 90 % limitu   | -                                  | -                | -                | -                | -                                | -                | -                | -                |
| 28        | Kladné peňažné toky podliehajúce 75 % limitu   | 5 812 210                          | 7 037 149        | 7 095 266        | 7 413 326        | 5 289 237                        | 6 471 647        | 6 586 438        | 6 885 266        |
| 29        | Vankúš likvidity   |                                    |                  |                  |                  | 6 917 624                        | 7 022 341        | 7 172 750        | 7 384 258        |
| 30        | Celkové čisté záporné peňažné toky   |                                    |                  |                  |                  | 1 515 341                        | 1 007 832        | 881 232          | 786 823          |
| <b>31</b> | <b>Ukazovateľ krytia likvidity v percentách</b>  |                                    |                  |                  |                  | <b>606%</b>                      | <b>866%</b>      | <b>973%</b>      | <b>1058%</b>     |

**h) údaje o krytých dlhopisoch, preregistrovaných hypotekárnych záložných listoch a hypotekárnych záložných listoch:**

Banke neemituje kryté dlhopisy ani hypotekárne záložné listy.

**i) údaje o vlastných zdrojoch, rizikovo vážených aktívach, kapitálovom podiele a ukazovateli finančnej páky:**

Banka neuplatňuje článok 473a nariadenia EÚ č. 575/2013.

**j) údaje o problémových expozíciách a expozíciách s odloženou splatnosťou:**

**časť 1: Kreditná kvalita expozícií s odloženou splatnosťou**

k 31. decembru 2022

(v EUR)

| č.r.      | Protistrana                 | Hrubá účtovná hodnota expozícií                 |  |                             |  | Akumulovaná znížená hodnota, akumulované záporné zmeny reálnej hodnoty z dôvodu kreditného rizika a úprav ocenenia |                  | Prijaté zabezpečenie na expozície s odloženou splatnosťou |                |
|-----------|-----------------------------|---|--|-----------------------------|--|--|------------------|---|----------------|
|           |                             | Bezproblémové expozície s odloženou splatnosťou | Problémové expozície s odloženou splatnosťou |                             | Na bezproblémové expozície s odloženou splatnosťou | Na problémové expozície s odloženou splatnosťou  |                  | Z toho prijaté zabezpečenie na problémové expozície       |                |
|           |                             |   | Z toho v stave zlyhania                      | Z toho so zníženou hodnotou |  |  |                  |   |                |
| a         | b                           | c   | d  | e                           | f  | g  | h                | i   | j              |
| 1         | Úvery a preddavky           | 173 595   | 292 707                                      | 292 707                     | 292 707  | (13 219)   | (135 254)        | 177 963   | 134 004        |
| 2         | Centrálne banky             | -   | -  | -                           | -  | -  | -                | -   | -              |
| 3         | Orgány verejnej správy      | -   | -  | -                           | -  | -  | -                | -   | -              |
| 4         | Úverové inštitúcie          | -   | -  | -                           | -  | -  | -                | -   | -              |
| 5         | Ostatné finančné korporácie | -   | -  | -                           | -  | -  | -                | -   | -              |
| 6         | Nefinančné korporácie       | -   | -  | -                           | -  | -  | -                | -   | -              |
| 7         | Domácnosti                  | 173 595   | 292 707                                      | 292 707                     | 292 707  | (13 219)   | (135 254)        | 177 963   | 134 004        |
| 8         | Dlhové cenné papiere        | -   | -  | -                           | -  | -  | -                | -   | -              |
| 9         | Poskytnuté úverové prísluby | -   | -  | -                           | -  | -  | -                | -   | -              |
| <b>10</b> | <b>Spolu</b>                | <b>173 595</b>                                  | <b>292 707</b>                               | <b>292 707</b>              | <b>292 707</b>                                     | <b>(13 219)</b>  | <b>(135 254)</b> | <b>177 963</b>  | <b>134 004</b> |

### časť 3: Kreditná kvalita bezproblémových a problémových expozícií podľa dní splatnosti

k 31. decembru 2022

(v EUR)

| č.r | Protistrana                 | Hrubá účtovná hodnota expozícií |  |                                  |                  |   |                                   |                                  |                                 |                                   |                                    |                         | Z toho v stave zlyhania |
|-----|-----------------------------|---------------------------------|--|----------------------------------|------------------|---|-----------------------------------|----------------------------------|---------------------------------|-----------------------------------|------------------------------------|-------------------------|-------------------------|
|     |                             | Bezproblémové expozície         |  |                                  |                  | Problémové expozície  |                                   |                                  |                                 |                                   |                                    |                         |                         |
| a   | b                           | c                               | d  | e                                | f                | g   | h                                 | i                                | j                               | k                                 | l                                  | m                       | n                       |
|     |                             |                                 | V rámci splatnosti alebo po splatnosti <= 30 dní | Po splatnosti > 30 dní <= 90 dní |                  | Expozície, ktorých splatenie je nepravdepodobné a ktoré sú v rámci splatnosti alebo po splatnosti <= 90 dní | Po splatnosti > 90 dní <= 180 dní | Po splatnosti > 180 dní <= 1 rok | Po splatnosti > 1 rok <= 2 roky | Po splatnosti > 2 roky <= 5 rokov | Po splatnosti > 5 rokov <= 7 rokov | Po splatnosti > 7 rokov |                         |
| 1   | Úvery a preddavky           | 106 243 778                     | 106 167 619                                      | 76 159                           | 5 931 707        | 987 961   | 199 326                           | 622 066                          | 1 276 862                       | 897 310                           | 756 159                            | 1 192 023               | 5 931 707               |
| 2   | Centrálne banky             | 3 083 236                       | 3 083 236  | -                                | -                | -   | -                                 | -                                | -                               | -                                 | -                                  | -                       | -                       |
| 3   | Orgány verejnej správy      | -                               | -  | -                                | -                | -   | -                                 | -                                | -                               | -                                 | -                                  | -                       | -                       |
| 4   | Úverové inštitúcie          | 752 250                         | 752 250  | -                                | -                | -   | -                                 | -                                | -                               | -                                 | -                                  | -                       | -                       |
| 5   | Ostatné finančné korporácie | -                               | -  | -                                | -                | -   | -                                 | -                                | -                               | -                                 | -                                  | -                       | -                       |
| 6   | Nefinančné korporácie       | -                               | -  | -                                | -                | -   | -                                 | -                                | -                               | -                                 | -                                  | -                       | -                       |
| 7   | Z toho MSP                  | -                               | -  | -                                | -                | -   | -                                 | -                                | -                               | -                                 | -                                  | -                       | -                       |
| 8   | Domácnosti                  | 102 408 292                     | 94 010 048                                       | 76 159                           | 5 931 707        | 987 961   | 199 326                           | 622 066                          | 1 276 862                       | 897 310                           | 756 159                            | 1 192 023               | 5 931 707               |
| 9   | Dlhové cenné papiere        | 44 919 403                      | 44 919 403                                       | -                                | -                | -   | -                                 | -                                | -                               | -                                 | -                                  | -                       | -                       |
| 10  | Centrálne banky             | -                               | -  | -                                | -                | -   | -                                 | -                                | -                               | -                                 | -                                  | -                       | -                       |
| 11  | Orgány verejnej správy      | 5 142 094                       | 5 142 094  | -                                | -                | -   | -                                 | -                                | -                               | -                                 | -                                  | -                       | -                       |
| 12  | Úverové inštitúcie          | 39 777 308                      | 39 777 308                                       | -                                | -                | -   | -                                 | -                                | -                               | -                                 | -                                  | -                       | -                       |
| 13  | Ostatné finančné korporácie | -                               | -  | -                                | -                | -   | -                                 | -                                | -                               | -                                 | -                                  | -                       | -                       |
| 14  | Nefinančné korporácie       | -                               | -  | -                                | -                | -   | -                                 | -                                | -                               | -                                 | -                                  | -                       | -                       |
| 15  | Podsúvahové expozície       | 954 270                         | -  | -                                | -                | -   | -                                 | -                                | -                               | -                                 | -                                  | -                       | -                       |
| 16  | Centrálne banky             | -                               | -  | -                                | -                | -   | -                                 | -                                | -                               | -                                 | -                                  | -                       | -                       |
| 17  | Orgány verejnej správy      | -                               | -  | -                                | -                | -   | -                                 | -                                | -                               | -                                 | -                                  | -                       | -                       |
| 18  | Úverové inštitúcie          | -                               | -  | -                                | -                | -   | -                                 | -                                | -                               | -                                 | -                                  | -                       | -                       |
| 19  | Ostatné finančné korporácie | -                               | -  | -                                | -                | -   | -                                 | -                                | -                               | -                                 | -                                  | -                       | -                       |
| 20  | Nefinančné korporácie       | -                               | -  | -                                | -                | -   | -                                 | -                                | -                               | -                                 | -                                  | -                       | -                       |
| 21  | Domácnosti                  | 954 270                         | -  | -                                | -                | -   | -                                 | -                                | -                               | -                                 | -                                  | -                       | -                       |
| 22  | <b>Spolu</b>                | <b>152 117 451</b>              | <b>106 167 619</b>                               | <b>76 159</b>                    | <b>5 931 707</b> | <b>987 961</b>  | <b>199 326</b>                    | <b>622 066</b>                   | <b>1 276 862</b>                | <b>897 310</b>                    | <b>756 159</b>                     | <b>1 192 023</b>        | <b>5 931 707</b>        |

**časť 4: Bezproblémové a problémové expozície a súvisiace úpravy ocenenia**

k 31.decembru 2022

(v EUR)

| č.r       | Protistrana                 | Hrubá účtovná hodnota expozícií |                    |                   |                      |                 |                  | Akumulovaná znížená hodnota, akumulované záporné zmeny reálnej hodnoty z dôvodu kreditného rizika a úprav ocenenia |                 |                  |  |                 |                    | Akumulovaný čiastočný odpis | Prijaté zabezpečenie       |                         |
|-----------|-----------------------------|---------------------------------|--------------------|-------------------|----------------------|-----------------|------------------|--|-----------------|------------------|--|-----------------|--------------------|-----------------------------|----------------------------|-------------------------|
|           |                             | Bezproblémové expozície         |                    |                   | Problémové expozície |                 |                  | Bezproblémové expozície – akumulovaná znížená hodnota a úpravy ocenenia  |                 |                  | Problémové expozície – akumulovaná znížená hodnota, akumulované záporné zmeny reálnej hodnoty z dôvodu kreditného rizika |                 |                    |                             | Na bezproblémové expozície | Na problémové expozície |
|           |                             | Z toho úroveň 1                 | Z toho úroveň 2    |                   | Z toho úroveň 1      | Z toho úroveň 2 |                  | Z toho úroveň 1  | Z toho úroveň 2 |                  | Z toho úroveň 1  | Z toho úroveň 2 |                    |                             |                            |                         |
| a         | b                           | c                               | d                  | e                 | f                    | g               | h                | i  | j               | k                | l  | m               | n                  | o                           | p                          | q                       |
| 1         | Úvery a preddavky           | <b>106 243 778</b>              | 94 010 048         | 12 049 888        | 5 931 707            |                 | 5 931 707        | (979 772)  | (96 069)        | (883 702)        | (3 079 397)  |                 | (3 616 007)        |                             | 40 369 300                 | 2 515 180               |
| 2         | Centrálne banky             | <b>3 083 236</b>                | 3 083 236          | -                 | -                    | -               | -                | -  | -               | -                | -  | -               | -                  | -                           | -                          | -                       |
| 3         | Orgány verejnej správy      | -                               | -                  | -                 | -                    | -               | -                | -  | -               | -                | -  | -               | -                  | -                           | -                          | -                       |
| 4         | Úverové inštitúcie          | <b>752 250</b>                  | 752 250            | -                 | -                    | -               | -                | -  | -               | -                | -  | -               | -                  | -                           | -                          | -                       |
| 5         | Ostatné finančné korporácie | -                               | -                  | -                 | -                    | -               | -                | -  | -               | -                | -  | -               | -                  | -                           | -                          | -                       |
| 6         | Nefinančné korporácie       | -                               | -                  | -                 | -                    | -               | -                | -  | -               | -                | -  | -               | -                  | -                           | -                          | -                       |
| 7         | Z toho MSP                  | -                               | -                  | -                 | -                    | -               | -                | -  | -               | -                | -  | -               | -                  | -                           | -                          | -                       |
| 8         | Domácnosti                  | <b>102 408 292</b>              | 90 174 562         | 12 049 888        | 5 931 707            |                 | 5 931 707        | (979 772)  | (96 069)        | (883 702)        | (3 079 397)  |                 | (3 616 007)        |                             | 40 369 300                 | 2 515 180               |
| 9         | Dlhové cenné papiere        | <b>44 919 403</b>               | 44 919 403         | -                 | -                    | -               | -                | -  | -               | -                | -  | -               | -                  | -                           | -                          | -                       |
| 10        | Centrálne banky             | -                               | -                  | -                 | -                    | -               | -                | -  | -               | -                | -  | -               | -                  | -                           | -                          | -                       |
| 11        | Orgány verejnej správy      | <b>5 142 094</b>                | 5 142 094          | -                 | -                    | -               | -                | -  | -               | -                | -  | -               | -                  | -                           | -                          | -                       |
| 12        | Úverové inštitúcie          | <b>39 777 308</b>               | 39 777 308         | -                 | -                    | -               | -                | -  | -               | -                | -  | -               | -                  | -                           | -                          | -                       |
| 13        | Ostatné finančné korporácie | -                               | -                  | -                 | -                    | -               | -                | -  | -               | -                | -  | -               | -                  | -                           | -                          | -                       |
| 14        | Nefinančné korporácie       | -                               | -                  | -                 | -                    | -               | -                | -  | -               | -                | -  | -               | -                  | -                           | -                          | -                       |
| 15        | Podsúvahové expozície       | <b>954 270</b>                  | 799 950            | 154 320           | -                    | -               | -                | (1 747)  | (941)           | (806)            | -  | -               | -                  | -                           | 490 564                    | -                       |
| 16        | Centrálne banky             | -                               | -                  | -                 | -                    | -               | -                | -  | -               | -                | -  | -               | -                  | -                           | -                          | -                       |
| 17        | Orgány verejnej správy      | -                               | -                  | -                 | -                    | -               | -                | -  | -               | -                | -  | -               | -                  | -                           | -                          | -                       |
| 18        | Úverové inštitúcie          | -                               | -                  | -                 | -                    | -               | -                | -  | -               | -                | -  | -               | -                  | -                           | -                          | -                       |
| 19        | Ostatné finančné korporácie | -                               | -                  | -                 | -                    | -               | -                | -  | -               | -                | -  | -               | -                  | -                           | -                          | -                       |
| 20        | Nefinančné korporácie       | -                               | -                  | -                 | -                    | -               | -                | -  | -               | -                | -  | -               | -                  | -                           | -                          | -                       |
| 21        | Domácnosti                  | <b>954 270</b>                  | 799 950            | 154 320           | -                    | -               | -                | (1 747)  | (941)           | (806)            | -  | -               | -                  | -                           | 490 564                    | -                       |
| <b>22</b> | <b>Spolu</b>                | <b>152 117 451</b>              | <b>139 729 401</b> | <b>12 388 050</b> | <b>5 931 707</b>     |                 | <b>5 931 707</b> | <b>(981 519)</b>   | <b>(97 010)</b> | <b>(884 508)</b> | <b>(3 079 397)</b>   |                 | <b>(3 616 007)</b> |                             | <b>40 859 864</b>          | <b>2 515 180</b>        |



**časť 9: Zabezpečenie získané nadobudnutím vlastníctva**

(v EUR)

| č.r | Majetok                                     | Zabezpečenie získané nadobudnutím vlastníctva |                           |
|-----|---|---|---------------------------|
|     |   | Hodnota pri počiatočnom vykázaní              | Akumulované záporné zmeny |
| a   | b   | c   | d                         |
| 1   | Nehnuteľný majetok                          | -   | -                         |
| 2   | <i>určený na bývanie</i>                    | -   | -                         |
| 3   | <i>určený na podnikanie</i>                 | -   | -                         |
| 4   | Hnuteľný majetok                            | -   | -                         |
| 5   | Nástroje vlastného imania a dlhové nástroje | -   | -                         |
| 6   | Ostatný majetok                             | -   | -                         |

**§ 1 ods. (4) Informácie o desiatich najväčších akcionároch banky, ktorí vlastnia aspoň 5 %-ný podiel na základnom imaní banky a o veľkosti ich podielov na základnom imaní banky a na hlasovacích právach v banke:**

- a) fyzickú osobu
- b) fyzickú osobu – podnikateľa

Banka nemá akcionárov, ktorí sú fyzickou osobou a fyzickou osobou – podnikateľom.

- c) právnickú osobu neuvedenú v písmenách d) až f)

1. obchodné meno: **Československá obchodná banka**
2. právnu formu a sídlo: **akciová spoločnosť, Michalská 18, Bratislava**
3. identifikačné číslo: **36854140**
4. hlavný predmet činnosti: **banková činnosť**
5. podiel na základnom imaní banky: **100%**
6. podiel na hlasovacích právach v banke: **100%**

- d) mesto, obec alebo vyšší územný celok
- e) Fond národného majetku Slovenskej republiky
- f) orgán štátnej správy

Banka nemá akcionárov, ktorí sú mesto, obec alebo vyšší územný celok, Fond národného majetku Slovenskej republiky alebo orgán štátnej správy.

**§ 1 ods. (5) Informácie o akcionároch banky neuvedených v odseku 4**

Banka nemá iných akcionárov ako uvedených v odseku 4.

**§ 1 ods. (6) Informácie o štruktúre konsolidovaného celku banky, ktorého je banka súčasťou, z hľadiska vzájomných vzťahov a z hľadiska zloženia tohto celku:**

- a) **obchodné meno, sídlo, hlavný predmet činnosti a názov štátu, v ktorom prevažne pôsobí osoba, ktorá má postavenie materskej spoločnosti voči banke a názov a obchodné meno, sídlo, hlavný predmet činnosti a názov štátu, v ktorom prevažne pôsobia jednotliví členovia konsolidovaného celku:**

**Materská spoločnosť**

Názov: **Československá obchodná banka, a.s.**  
Adresa: **Žižkova 11, 811 02 Bratislava**  
Štát: **SR**  
Predmet činnosti: **banková činnosť s plnou licenciou**

### **Materská spoločnosť voči banke**

Názov: **KBC Bank, N.V.**  
Adresa: **Havenlaan 2, 1080 Brusel**  
Štát: **Belgické kráľovstvo**  
Predmet činnosti: **banková činnosť s plnou licenciou**

### **Členovia konsolidovaného celku**

Názov: **ČSOB Leasing, a.s.**  
Adresa: **Panónska cesta 11, 852 01 Bratislava**  
Štát: **SR**  
Predmet činnosti: **finančný lízing - lízingové obchody**  
Konsolidácia: **úplná metóda**

Názov: **ČSOB Leasing poisťovací maklér, s.r.o.**  
Adresa: **Panónska cesta 11, 852 01 Bratislava**  
Štát: **SR**  
Predmet činnosti: **činnosť poisťovacieho makléra**  
Konsolidácia: **úplná metóda**

Názov: **ČSOB stavebná sporiteľňa, a.s.**  
Adresa: **Žižkova 11, 811 02 Bratislava**  
Štát: **SR**  
Predmet činnosti: **stavebné sporenie**  
Konsolidácia: **úplná metóda**

Názov: **Nadácia ČSOB**  
Adresa: **Žižkova 11, 811 02 Bratislava**  
Štát: **SR**  
Predmet činnosti: **nadačná činnosť**  
Konsolidácia: **nekonsoliduje sa**

Názov: **ČSOB Real, s.r.o.**  
Adresa: **Žižkova 11, 811 02 Bratislava**  
Štát: **SR**  
Predmet činnosti: **správa a údržba bytového a nebytového fondu v rozsahu voľnej živnosti**  
Konsolidácia: **úplná metóda**

Názov: **ČSOB Advisory, s.r.o.**  
Adresa: **Žižkova 11, 811 02 Bratislava**  
Štát: **SR**  
Predmet činnosti: **činnosť podnikateľských, organizačných a ekonomických poradcov**  
Konsolidácia: **nekonsoliduje sa**

Názov: **MONILOGI, s.r.o.**  
Adresa: **Mlynské nivy 1, 821 09 Bratislava**  
Štát: **SR**  
Predmet činnosti: **sprostredkovateľská činnosť v oblasti obchodu, služieb, výroby**  
Konsolidácia: **metóda vlastného imania**

- b) schému konsolidovaného celku,  
c) podiel banky na základnom imaní a podiel banky na hlasovacích právach jednotlivých členov konsolidovaného celku, na ktorého čele sa banka nachádza.

