

## Global Partners CSOB Fixovany Click USD 4 Upisovacie obdobie od 1.10. do 28.11.2014



### Investícia v dolároch

Výnos fondu **Global Partners CSOB Fixovany Click USD 4** je naviazaný na výkonnosť koša 30 akcií, ktoré sú vyberané na základe rozsiahlych analýz investičných špecialistov ČSOB/KBC.

Ide o široko a pestro diverzifikované portfólio fondu s prevahou spoločností zameraných na energie a služby, poisťovníctvo a telekomunikácie.

### Hlavné výhody

- Zistenie návratnosti investovanej čiastky (v USD) ku dňu splatnosti.
- Fixný výnos (klik) 4% za prvé obdobie.
- Možnosť dosiahnuť výnos až do 40% (6,22% p.a.)\*

### Možnosti výnosu

**Doba trvania fondu** (5 rokov a takmer 7 mesiacov) je rozdelená na ročné medziobdobia. (posledné obdobie je dlhšie)

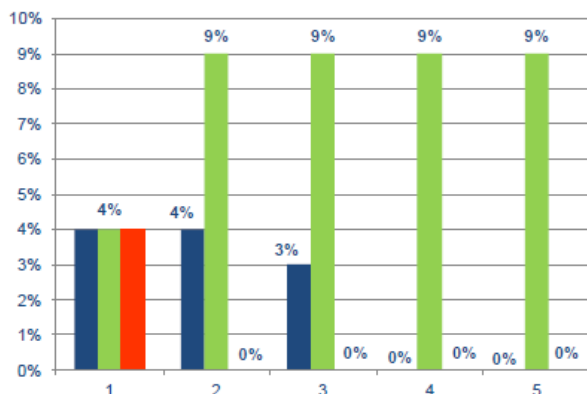
Po prvom období fond pripíše (zaklikne) **fixný výnos** vo výške 4 %.

**Výnos za každé ďalšie obdobie (klik)** je určený priemerným výnosom akcií v koši oproti počiatočnej hodnote a pohybuje sa v intervale 0 % až 9 %:

- **Výnos každej akcie**, ktorej **cena vzrástla oproti počiatočnej hodnote**, bude **započítaný ako 9% nárast** (napríklad za akciu, ktorá vzrástla o 1 % sa započíta 9 %; za akciu, ktorá vzrástla o 10 % sa započíta 9 %.)
- **Výnos každej akcie**, ktorej **cena poklesla oproti počiatočnej hodnote**, bude započítaný ako **skutočne dosiahnutý pokles** (napríklad za akciu, ktorá poklesla o 10 % sa odpočíta -10 %.)

**Výnosy (kliky) za všetky obdobia budú sčítané a vyplatené pri splatnosti fondu.**

### Možné scenára vývoja:



- Neutrálny scenár
- Pozitívny scenár
- Negatívny scenár

**Neutrálny scenár:** celkové zhodnotenie je 11%\* (ročný výnos 1,89%\*)

**Pozitívny scenár:** celkové zhodnotenie je 40%\* (ročný výnos 6,22%\*)

**Negatívny scenár:** celkové zhodnotenie je 4%\* (ročný výnos 0,70%\*)

Uvedená výkonnosť predstavuje iba možné scenáre, v žiadnom prípade nejde o ukazovatele výkonnosti v budúcnosti.

\*Pred zdanením, bez započítania poplatkov.

## Dostupnosť finančných prostriedkov

Požiadat' o vyplatenie podielových listov je možné aj pred splatnosťou fondu, a to za aktuálnu hodnotu, ktorá sa stanovuje dvakrát mesačne, k 16. dňu v mesiaci (prípadne k predchádzajúcemu pracovnému dňu) a k poslednému pracovnému dňu v mesiaci. Pokyn je potrebné zadať najneskôr predchádzajúci pracovný deň, a to najneskôr do 12.00 hod. Pri vyplatení pred splatnosťou fondu je účtovaný výstupný poplatok.

## Zloženie koša akcií

ALLIANZ AG-REG	8%	DUKE ENERGY CORP	2%	SES	2%
ALTRIA GROUP INC	2%	ENAGAS SA	2%	SOUTHERN CO/THE	8%
AMERICAN CAPITAL AGENCY CORP	8%	FRONTIER COMMUNICATIONS CORP	3%	SWEDBANK AB - A SHARES	2%
AMERICAN ELECTRIC POWER	2%	GLAXOSMITHKLINE PLC	2%	SWISS RE AG	4%
AOZORA BANK LTD	3%	HCP INC	2%	TDC A/S	2%
AT&T INC	3%	HEALTH CARE REIT INC	2%	TELEFONICA SA	2%
BELGACOM SA	3%	MUENCHENER RUECKVER A G-REG	4%	TELIA SONERA AB	3%
CENTURYLINK INC	2%	PPL CORPORATION	2%	TERNA SPA	8%
CONSOLIDATED EDISON INC	3%	REPSOL SA	2%	VENTAS INC	2%
CORIO NV	2%	ROYAL DUTCH SHELL PLC-B SHS	2%	ZURICH INSURANCE GROUP AG	8%

## Základné informácie o fonde

Upisovacie obdobie	1.10.2014 – 28.11.2014 (pokiaľ nebude ukončené skôr)
Vysporiadanie úpisu	5.12.2014
Doba trvania fondu	5 rokov a takmer 7 mesiacov
Splatnosť fondu	30.6.2020
ISIN	LU1109640059
Minimálna investícia	250 USD
Nominálna hodnota podielu	10 USD
Domicil fondu	Luxembursko
Správca fondu	KBC Asset Management
Kategória fondu	Zaistený fond so 100% kapitálovou ochranou
Začiatková hodnota koša	Priemer cien akcií v koši počas prvých 5 dní oceňovania počnúc piatkom 5.decembra 2014, vrátane.
Konečná hodnota koša pre sledované obdobie	V rokoch 2016, 2017 a 2018 sa určí ako priemer cien akcií v koši počas prvých 5 dní oceňovania v decembri daného roku. Pre posledné obdobie je konečná hodnota určená priemerom ocenenia prvých 5 dní v júni 2020
1. klik	4%
2. až 5. klik	0% až 9% (za obdobie)

## Poplatky

### Vstupné poplatky:

2 % v upisovacom období  
3 % mimo upisovacieho obdobia

### Výstupné poplatky:

0 % pri splatnosti fondu  
1 % pred splatnosťou fondu

## Upozornenie na riziká

### Syntetický ukazovateľ rizika a výnosu (SRRI):

#### 2 na stupnici od 1 (nízke, nie však nulové) do 7 (vysoké)

SRRI je skupina rizikových kategórií, ktoré sa stanovujú podľa legislatívy a slúžia k porovnaniu rizikovosti produktov v rámci celej Európskej únie. SRRI zohľadňuje výlučne historický vývoj hodnoty investície.

### Produktové skóre:

#### 4 na stupnici od 1 (nízke, nie však nulové) do 7 (vysoké)

Produktové skóre je skupina rizikových kategórií, ktoré sa stanovujú na základe internej metodológie v rámci finančnej skupiny ČSOB/KBC a slúžia na určenie vhodnosti produktu podľa investičného profilu klienta. Produktové skóre predstavuje komplexnejšie hodnotenie rizikovosti investície, nakoľko zohľadňuje viacero kritérií ako SRRI. Z tohto dôvodu sa rizikové kategórie môžu líšiť.

Podrobné informácie nájdete vo zverejnenom dokumente Rizikové kategórie podielových fondov na [www.csobinvesticie.sk](http://www.csobinvesticie.sk).

Upozornenie: Úlohou tohto reklamného dokumentu nie je nahradiť kľúčové informácie pre investorov, predajný prospekt, štatút alebo stanovky podielového fondu, ktoré sú k dispozícii v slovenskom jazyku, príp. v anglickom jazyku, na predajných miestach Československej obchodnej banky, a.s., u subdistribútorov a na [www.csobinvesticie.sk](http://www.csobinvesticie.sk). S investíciou je spojené aj riziko, hodnota investície sa môže aj znižovať a nie je zaručená návratnosť pôvodne investovanej sumy. Údaje o minulej výkonnosti nie sú spoľahlivým ukazovateľom pre budúce výkonnosti. Daňový režim závisí od individuálnej situácie klienta a v budúcnosti sa môže zmeniť. V súlade so štatútom alebo stanovami podielového fondu môže podiel prevoditeľných cenných papierov alebo nástrojov peňažného trhu vydaných alebo zaručených štátmi alebo orgánmi uvedenými v štatúte prekročiť 35 % hodnoty majetku v podielovom fonde, pričom tento podiel môže dosiahnuť až 100 %.